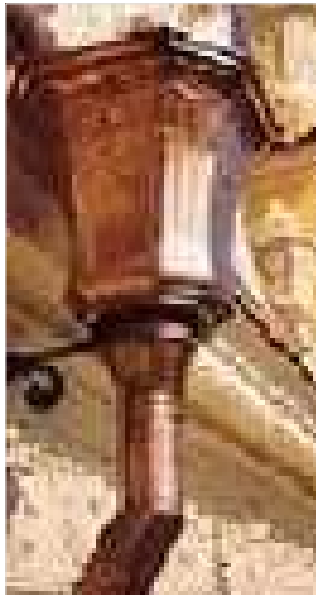


NOVÉ KOTLÍKY



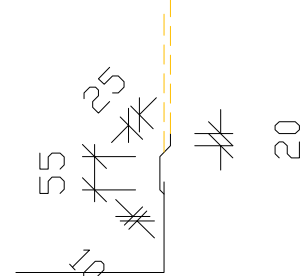
Poznámky:

Na objektu se nedochovali žádné okapové kotlíky, Ty budou na patřičných místech doplněny. Dohodnutý tvar bude odhlasem se zástupcem NPÚ. Uvedené příklady jsou pouze orientační příklady historických kotlíků, provedení může být jednodušší pouze válcovitého tvaru. Svodné potrubí bude do výšky 3,0m zabezpečeno proti kráži ( dvojnásobný počet kotev, spoje nýtované) a bude napojeno do litinového lapače střešních splavenin.

PARAPET

Okenní sestava v 1.NP, - 1ks

OPLECHOVÁNÍ ŠTÍTU A KOMÍNŮ  
VZOR: DILATAČNÍ LIŠTA



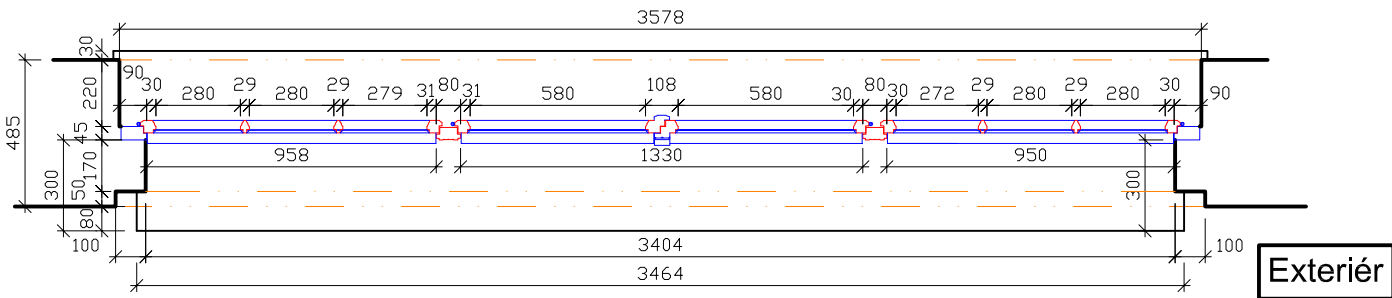
Poznámky:

Na přechodech stávajívící krytiny a konstrukce komínů a štítů bude doplněna dilatační plechová lišta. Rozsah výměny bude upřesněn po podrobné prohlídce z lešení.

Půdorys

Interiér

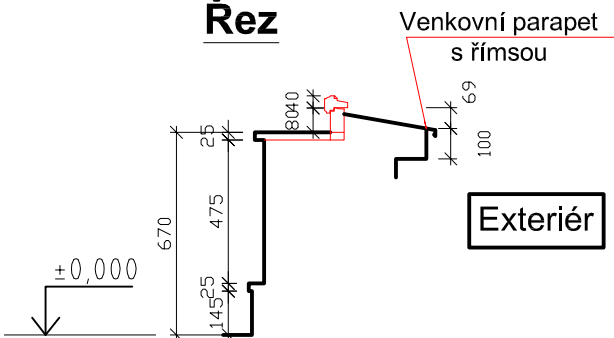
Exteriér



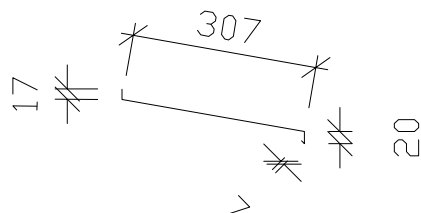
Poznámky:

Chybějící parapet u okna ve vstupní hale v 1NP, Parapet, měděný plech, tl. 0,7 mm, š= 351 mm rozvinuté šířky a délky l=3524 mm, Rozměry neslouží jako výrobní podklad, k realizaci budou měněné prvky dodavatelem zaměřeny. Přesný rozsah výměny parapetů bude stanoven po podrobné prohlídce, konzultován bude způsob ukotvení nových parapetů se zástupcem NPÚ.

Řez



Rozvinutý řez



	Vrchlického 773/4, 350 02 Cheb, tel. 774 046 726, IČO 722 77 611		Výkres: F1.1.11	
Kreslil: Ing. Jiří Benda	Razítko, podpis:	Zodpovědný projektant: Ing. Jiří Benda ČKAIT: 0301 217	Razítko, podpis:	Část:  Stavební
Investor: Město Cheb, nám. Jiřího z Poděbrad 1/14, 350 20 Cheb		Stupeň PD: pro provedení stavby	Paré č.:	
Akce: Městská knihovna v Chebu - Oprava fasády a krytiny , Obrněné brigády 615/1, 350 02 Cheb, st.p.č. 1458		Stavební úřad: MÚ Cheb		
Obsah: Klempířské výrobky		Měřítko: M 1:25		
		Datum: říjen 2012		